

MILADY & MILORD



Portarifiuti estraibili, ecologici, pratici ed intelligenti

Pull-out, environment-friendly, practical intelligent refuse bins

Poubelles extractibles, écologiques, pratiques et intelligentes

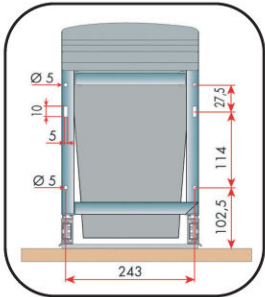
Cubos de basura extraíbles, ecológicos, prácticos e inteligentes

Ausziehbare Abfallbehälter, ökologisch, praktisch und intelligent

MILORD GR/H40

Schema foratura fissaggio antine (in mm.)
Hole layout for fitting doors

Schéma de perçage pour la fixation des façades
Esq. de los orificios de fijación de las puertas
Schema der Bohrungen für die Türbefestigung (in mm)



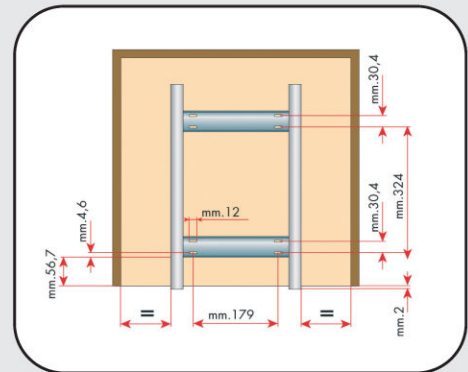
MILORD GR/H40

Posizionamento delle guide nel vano del mobile

Positioning the runners in the cabinet
Positionnement des coulisses à l'intérieur du meuble

Posición de las guías en el alojamiento del mueble

Anbringung der Führungen im Innenraum



MILORD GR/H40

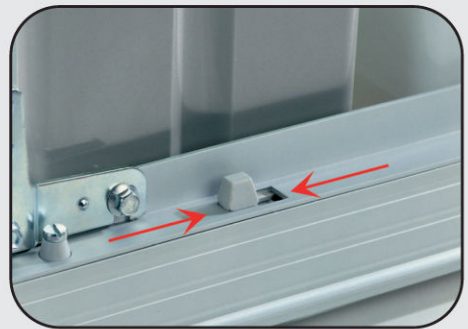
Il telaio è sganciabile rapidamente dalla guida scorrevole operando sui 4 chivistelli posti a coppie sui due lati

The frame can be detached quickly from the runner by releasing the 4 catches found in pairs on the two sides

Le châssis peut être facilement décroché de la glissière. Il suffit d'agir sur les 4 clenches disposés dans les deux part de la glissière.

La estructura puede extraerse rápidamente de la guía de deslizamiento mediante los 4 pasadores colocados de dos en dos a ambos lados.

Der Rahmen kann leicht aus der Gleitführung ausgehakt werden, indem man die 4 Riegel betätigt, die paarweise an den beiden Seiten angebracht sind.



MILADY

- 1) Sganciare il coperchio tirando verso l'alto la parte posteriore
- 2) Estrarre i secchi portarifiuti
- 3) Sollevare la carenatura esterna sfilandola dai perni che la trattengono

- 1) Remove the lid by pulling up the rear section
- 2) Remove the liners
- 3) Lift up the outer bin by slipping it off the pins that hold it in place

- 1) Décrocher le couvercle en tirant la partie arrière vers le haut.
- 2) Extraire les seaux
- 3) Soulever le carénage extérieur en le déboîtant des pivots de soutien

- 1) Retirar la tapa tirando hacia arriba la parte posterior
- 2) Extraer los cubos de la basura
- 3) Levantar el revestimiento externo extrayéndolo de los pernos que lo fijan

- 1) Deckel aushaken, dazu den hinteren Teil nach oben ziehen
- 2) Abfalleimer herausnehmen
- 3) Äußere Verkleidung anheben, dazu aus den Haltezapfen herausziehen



MESSA IN OPERA SEMPLICE E VELOCE: L'inclinazione dell'antina del mobile può essere regolata facilmente: allentare le viti esagonali sulle squadrette, bloccare l'antina contro il mobile e serrare le viti

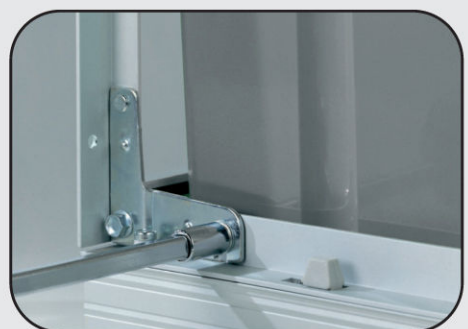
FAST AND EASY INSTALLATION: If the cabinet door slopes it can easily be adjusted. Loosen the hexagonal screws on the hinges, hold the door firmly against the cabinet and tighten the screws.

INSTALLATION SIMPLE ET RAPIDE: Réglage de l'inclinaison de la façade, facile et rapide:

desserer les vis hexagonales des équerres, régler le panneau de façon à ce qu'il soit parallèle au meuble et serrer les vis.

INSTALACION FACIL Y RAPIDA: La inclinación de la puerta del mueble puede regularse fácilmente: Aflojar los tornillos hexagonales de las escuadras, mantener fijada la puerta contra el mueble y apretar los tonillos.

EINFACHER, SCHNELLER EINBAU: Die Türneigung des Möbels kann leicht reguliert werden: Die Sechskantschrauben an den Winkeln lockern, die Tür am Möbel festhalten und Schrauben anziehen.



Elemento estraibile

Portarifiuti da sottolavello Milady

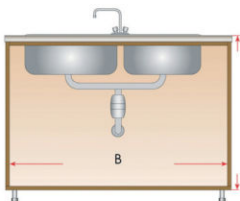
- Finitura: carena in alluminio satinato
- Guide ad estrazione parziale in alluminio
- Portata guide: 25 kg
- Fissaggio guide alla base del mobile

Milady pull-out under-sink refuse bin

- Finish: satin-effect aluminium fairing
- Partially pull-out aluminium runners
- Runner capacity: 25 kg
- Runner attachment to base of unit

Poubelle extractible sous évier Milady

- Finition: carénage en aluminium satiné
- Glissières à extraction partielle en aluminium
- Portée des glissières: 25 kg
- Fixation des glissières à la base du meuble



CODICE ARTICOLO/ARTICLE CODE
CODE ARTICLE/CÓDIGO DEL ARTICULO
ARTIKELNUMMER

GR/A.S.

B
mm

300

P
mm

470

H
mm

370

L
mm

255

Elemento extraíble para cubos de basura debajo del fregadero Milady

- Acabado: estructura de aluminio satinado
- Guías de extracción parcial de aluminio
- Capacidad de las guías: 25 kg
- Fijación de las guías a la base del mueble

Ausziehbares Abfallelement für Spülenunterschranke Milady

- Finish: Verkleidung aus satiniertem Aluminium
- Führungen mit Teilauszug aus Aluminium
- Tragkraft der Führungen: 25 kg
- Befestigung der Führungen am Sockel des Möbelstücks



Elemento estraibile

Portarifiuti da sottolavello Milady

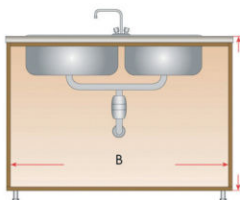
- Finitura: carena acciaio inox a specchio
- Guide ad estrazione parziale in alluminio
- Portata guide: 25 kg
- Fissaggio guide alla base del mobile

Milady pull-out under-sink refuse bin

- Finish: mirror effect stainless steel fairing
- Partially pull-out aluminium runners
- Runner capacity: 25 kg
- Runner attachment to base of unit

Poubelle extractible sous évier Milady

- Finition: carénage en acier inox miroir
- Glissières à extraction partielle en aluminium
- Portée des glissières: 25 kg
- Fixation des glissières à la base du meuble



CODICE ARTICOLO/ARTICLE CODE
CODE ARTICLE/CÓDIGO DEL ARTICULO
ARTIKELNUMMER

GR/Inox

B
mm

300

P
mm

470

H
mm

370

L
mm

255

Elemento extraíble para cubos de basura debajo del fregadero Milady

- Acabado: estructura de acero inoxidable con acabado espejo
- Guías de extracción parcial de aluminio
- Capacidad de las guías: 25 kg
- Fijación de las guías a la base del mueble

Ausziehbares Abfallelement für Spülenunterschranke Milady

- Finish: Verkleidung aus spiegelblank poliertem Edelstahl
- Führungen mit Teilauszug aus Aluminium
- Tragkraft der Führungen: 25 kg
- Befestigung der Führungen am Sockel des Möbelstücks



Elemento estraibile

Portarifiuti da sottolavello Milady

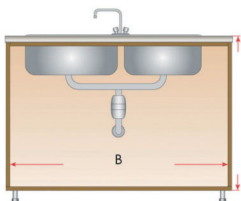
- Finitura: carena acciaio laminato bianco e grigio
- Guide ad estrazione parziale in alluminio
- Portata guide: 25 kg
- Fissaggio guide alla base del mobile

Milady pull-out under-sink refuse bin

- Finish: white and gray laminated steel fairing
- Partially pull-out aluminium runners
- Runner capacity: 25 kg
- Runner attachment to base of unit

Poubelle extractible sous évier Milady

- Finition: carénage en acier laminé blanc et gris
- Glissières à extraction partielle en aluminium
- Portée des glissières: 25 kg
- Fixation des glissières à la base du meuble



CODICE ARTICOLO/ARTICLE CODE CODE ARTICLE/CÓDIGO DEL ARTÍCULO ARTIKELNUMMER	B mm	P mm	H mm	L mm
GR/BI	300	470	370	255
GR/GM	300	470	370	255

Elemento estraibile para cubos de basura debajo del fregadero Milady

- Acabado: estructura de acero laminado blanco y gris
- Guías de extracción parcial de aluminio
- Capacidad de las guías: 25 kg
- Fijación de las guías a la base del mueble

Ausziehbares Abfallelement für Spülenunterschänke Milady

- Finish: Verkleidung aus weiß und grau Walzstahl
- Führungen mit Teilauszug aus Aluminium
- Tragkraft der Führungen: 25 kg
- Befestigung der Führungen am Sockel des Möbelstücks

GR/BI



GR/GM



Elemento estraibile portarifiuti da incasso e da sottolavello Milord

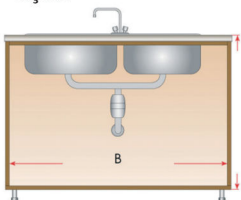
- Guide ad estrazione parziale in alluminio
- Portata guide: 25 kg
- Fissaggio guide alla base del mobile
- Con fissaggio e regolazione dell'anta frontale

Milord pull-out built-in and under-sink refuse bin element

- Partially pull-out aluminium runners
- Runner capacity: 25 kg
- Runner attachment to base of unit
- With attachment and adjustment of front flap

Poubelle extractible encastrée et sous évier Milord

- Glissières à extraction partielle en aluminium
- Portée des glissières: 25 kg
- Fixation des glissières à la base du meuble
- Avec fixation et réglage de la porte en façade



CODICE ARTICOLO/ARTICLE CODE CODE ARTICLE/CÓDIGO DEL ARTÍCULO ARTIKELNUMMER	B mm	P mm	H mm	L mm
GR/H40	300	470	370	255

Elemento estraibile portacubos de basura para empotrar o colocar debajo del fregadero Milord

- Guías de extracción parcial de aluminio
- Capacidad de las guías: 25 kg
- Fijación de las guías a la base del mueble
- Con fijación y regulación de la hoja frontal

Ausziehbares Abfallelement für den Einbau und als Spülenunterschrank "Milord"

- Führungen mit Teilauszug aus Aluminium
- Tragkraft der Führungen: 25 kg
- Befestigung der Führungen am Sockel des Möbelstücks
- Mit Befestigung und Regulierung der Fronttür

