

# NEW LINE DTS



Sistemi estraibili in alluminio per mobili da cucina e bagno  
Aluminium pull-out systems for kitchen and bathroom units  
Systèmes extractibles en aluminium pour meubles de cuisine et de salle de bains  
Sistemas extraíbles de aluminio para muebles de cocina y baño  
Ausziehbare Systeme aus Aluminium für Küchen- und Badezimmermöbel



# NEW LINE DTS



## Elemento scorrevole

### Portabottiglie ed alimenti

- Guide con autoriento ammortizzato
- Portata guide: 30 kg
- Fissaggio guide alla base del mobile
- Munito di stabilizzatore laterale

## Pull-out

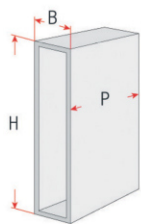
### Bottle and food holder unit

- Runners with dampened self-closing mechanism
- Runner capacity: 30 kg
- Runner attachment to base of unit
- Provided with lateral stabilizer

## Élément coulissant

### Porte-bouteilles et aliments

- Glissières à retour automatique amorti
- Portée des glissières: 30 kg
- Fixation des glissières à la base du meuble
- Muni de stabilisateur latéral



CODICE ARTICOLO/ARTICLE CODE  
CODE ARTICLE/CÓDIGO DEL ARTICULO  
ARTIKELNUMMER

DTS 4799B15

B  
mm

P  
mm

H  
mm

L  
mm

150

480

540

110

## Elemento corredero

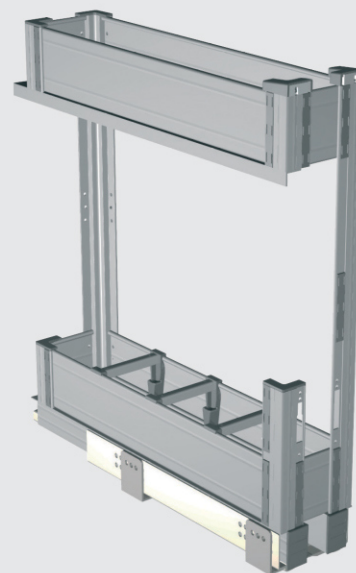
### Porta botelleros y alimentos

- Guías con retorno automático amortiguado
- Capacidad de las guías: 30 kg
- Fijación de las guías a la base del mueble
- Comprendente estabilizador lateral

## Auszugselement

### für Flaschen und Lebensmittelvorräte

- Führungsschienen mit gedämpfem Selbsteinzug
- Tragkraft der Führungen: 30 kg
- Befestigung der Führungen am Sockel des Möbelstücks
- Mit Vorrichtung zur Stabilitätssicherung versehen



## Elemento scorrevole

### Porta alimenti

- Guide con autoriento ammortizzato
- Portata guide: 30 Kg
- Fissaggio guide alla base del mobile
- Munito di stabilizzatore laterale

## Pull-out

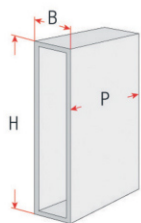
### Food holder unit

- Runners with dampened self-closing mechanism
- Runner capacity: 30 kg
- Runner attachment to base of unit
- Provided with lateral stabilizer

## Élément coulissant

### Porte-aliments

- Glissières à retour automatique amorti
- Portée des glissières: 30 kg
- Fixation des glissières à la base du meuble
- Muni de stabilisateur latéral



CODICE ARTICOLO/ARTICLE CODE  
CODE ARTICLE/CÓDIGO DEL ARTICULO  
ARTIKELNUMMER

DTS 4798B15

B  
mm

P  
mm

H  
mm

L  
mm

150

480

540

110

## Elemento corredero

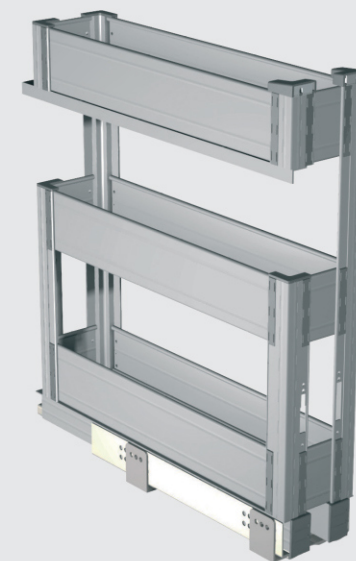
### Porta alimentos

- Guías con retorno automático amortiguado
- Capacidad de las guías: 30 kg
- Fijación de las guías a la base del mueble
- Comprendente estabilizador lateral

## Auszugselement

### für Lebensmittelvorräte

- Führungsschienen mit gedämpfem Selbsteinzug
- Tragkraft der Führungen: 30 kg
- Befestigung der Führungen am Sockel des Möbelstücks
- Mit Vorrichtung zur Stabilitätssicherung versehen





## Elemento scorrevole

### Portabottiglie ed alimenti

- Guide con autoriento ammortizzato
- Portata guide: 30 kg
- Fissaggio guide alla base del mobile

## Pull-out

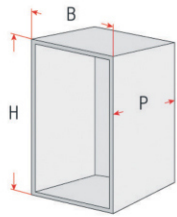
### Bottle and food holder unit

- Runners with dampened self-closing mechanism
- Runner capacity: 30 kg
- Runner attachment to base of unit

## Élément coulissant

### Porte-bouteilles et aliments

- Glissières à retour automatique amorti
- Portée des glissières: 30 kg
- Fixation des glissières à la base du meuble



CODICE ARTICOLO/ARTICLE CODE CODE ARTICLE/CÓDIGO DEL ARTÍCULO ARTIKELNUMMER	B mm	P mm	H mm	L mm
DTS 4701B20	200	480	518	159
DTS 4701B25	250	480	518	209
DTS 4701B30	300	480	518	259
DTS 4701B35	350	480	518	309
DTS 4701B40	400	480	518	359
DTS 4701B45	450	480	518	409
DTS 4701B50	500	480	518	459

## Elemento corredero

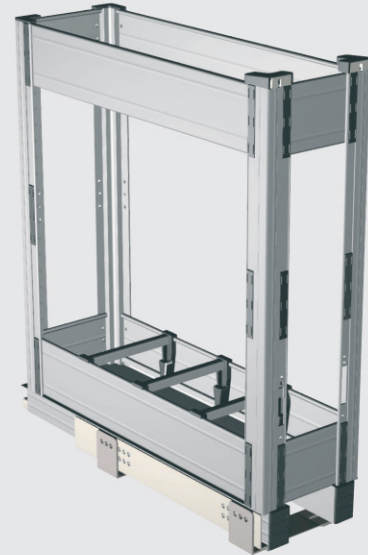
### Porta botelleros y alimentos

- Guías con retorno automático amortiguado
- Capacidad de las guías: 30 kg
- Fijación de las guías a la base del mueble

## Auszugselement

### für Flaschen und Lebensmittelvorräte

- Führungsschienen mit gedämpftem Selbsteinzug
- Tragkraft der Führungen: 30 kg
- Befestigung der Führungen am Sockel des Möbelstücks



## Elemento scorrevole

### Porta alimenti

- Guide con autoriento ammortizzato
- Portata guide: 30 Kg
- Fissaggio guide alla base del mobile

## Pull-out

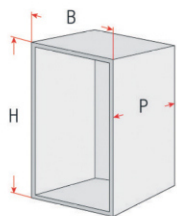
### Food holder unit

- Runners with dampened self-closing mechanism
- Runner capacity: 30 kg
- Runner attachment to base of unit

## Élément coulissant

### Porte-aliments

- Glissières à retour automatique amorti
- Portée des glissières: 30 kg
- Fixation des glissières à la base du meuble



CODICE ARTICOLO/ARTICLE CODE CODE ARTICLE/CÓDIGO DEL ARTÍCULO ARTIKELNUMMER	B mm	P mm	H mm	L mm
DTS 4702B20	200	480	518	159
DTS 4702B25	250	480	518	209
DTS 4702B30	300	480	518	259
DTS 4702B35	350	480	518	309
DTS 4702B40	400	480	518	359
DTS 4702B45	450	480	518	409
DTS 4702B50	500	480	518	459

## Elemento corredero

### Porta alimentos

- Guías con retorno automático amortiguado
- Capacidad de las guías: 30 kg
- Fijación de las guías a la base del mueble

## Auszugselement

### für Lebensmittelvorräte

- Führungsschienen mit gedämpftem Selbsteinzug
- Tragkraft der Führungen: 30 kg
- Befestigung der Führungen am Sockel des Möbelstücks





## Elemento scorrevole Portabottiglie ed alimenti

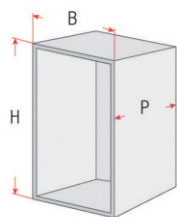
- Guide con autoriento ammortizzato
- Portata guide: 30 kg
- Fissaggio guide alla base del mobile

## Pull-out Bottle and food holder unit

- Runners with dampened self-closing mechanism
- Runner capacity: 30 kg
- Runner attachment to base of unit

## Élément coulissant Porte-bouteilles et aliments

- Glissières à retour automatique amorti
- Portée des glissières: 30 kg
- Fixation des glissières à la base du meuble



CODICE ARTICOLO/ARTICLE CODE CODE ARTICLE/CÓDIGO DEL ARTICULO ARTIKELNUMMER	B mm	P mm	H mm	L mm
DTS 4704B35	350	480	518	309
DTS 4704B40	400	480	518	359
DTS 4704B45	450	480	518	409
DTS 4704B50	500	480	518	459

## Elemento corredero Porta botelleros y alimentos

- Guías con retorno automático amortiguado
- Capacidad de las guías: 30 kg
- Fijación de las guías a la base del mueble

## Auszugselement für Flaschen und Lebensmittelvorräte

- Führungsschienen mit gedämpftem Selbsteinzug
- Tragkraft der Führungen: 30 kg
- Befestigung der Führungen am Sockel des Möbelstücks



## Elemento scorrevole Cassettone alto portapentole

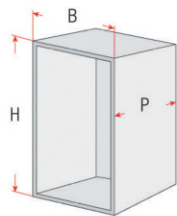
- Guide con autoriento ammortizzato
- Portata guide: 30 kg
- Fissaggio guide alla base del mobile

## Pull-out internal high pan drawer

- Runners with dampened self-closing mechanism
- Runner capacity: 30 kg
- Runner attachment to base of unit

## Élément coulissant Tiroir haut range casseroles

- Glissières à retour automatique amorti
- Portée des glissières: 30 kg
- Fixation des glissières à la base du meuble



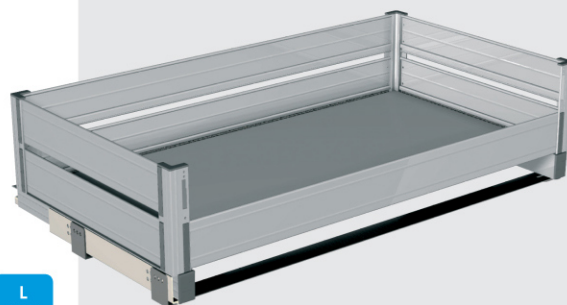
CODICE ARTICOLO/ARTICLE CODE CODE ARTICLE/CÓDIGO DEL ARTICULO ARTIKELNUMMER	B mm	P mm	H mm	L mm
DTS 4714B30	300	480	198	259
DTS 4714B35	350	480	198	309
DTS 4714B40	400	480	198	359
DTS 4714B45	450	480	198	409
DTS 4714B50	500	480	198	459
DTS 4714B60	600	480	198	559
DTS 4714B70	700	480	198	659
DTS 4714B80	800	480	198	759
DTS 4714B90	900	480	198	859
DTS 4714B100	1000	480	198	959

## Elemento corredero cajón alto portaollas

- Guías con retorno automático amortiguado
- Capacidad de las guías: 30 kg
- Fijación de las guías a la base del mueble

## Auszugselement Innenschubfach oben für Kochtöpfe

- Führungsschienen mit gedämpftem Selbsteinzug
- Tragkraft der Führungen: 30 kg
- Befestigung der Führungen am Sockel des Möbelstücks



## Elemento scorrevole

### Portapanne o biancheria

- Guide con autoriento ammortizzato
- Portata guide: 30 kg
- Fissaggio guide alla base del mobile

## Pull-out

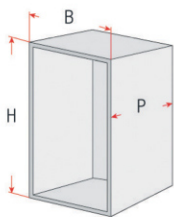
### Bread or laundry holder unit

- Runners with dampened self-closing mechanism
- Runner capacity: 30 kg
- Runner attachment to base of unit

## Élément coulissant

### Porte-pain ou porte-linge

- Glissières à retour automatique amorti
- Portée des glissières: 30 kg
- Fixation des glissières à la base du meuble



CODICE ARTICOLO/ARTICLE CODE CODE ARTICLE/CÓDIGO DEL ARTÍCULO ARTIKELNUMMER	B mm	P mm	H mm	L mm
DTS 4730B35	350	480	518	309
DTS 4730B50	500	480	518	459

## Elemento corredero

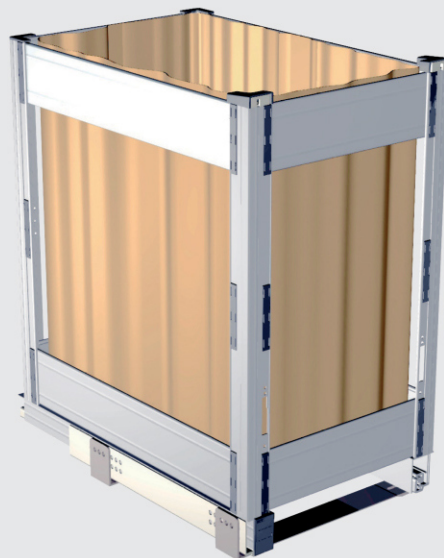
### Porta panera o ropa de baño

- Guías con retorno automático amortiguado
- Capacidad de las guías: 30 kg
- Fijación de las guías a la base del mueble

## Auszugselement

### als Brotkasten oder Wäschefach

- Führungsschienen mit gedämpftem Selbsteinzug
- Tragkraft der Führungen: 30 kg
- Befestigung der Führungen am Sockel des Möbelstücks



## Elemento scorrevole

### Portapanne, bottiglie ed alimenti

- Guide con autoriento ammortizzato
- Portata guide: 30 kg
- Fissaggio guide alla base del mobile

## Pull-out

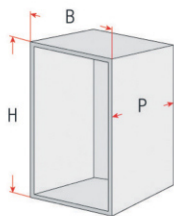
### Bread, bottle and food holder unit

- Runners with dampened self-closing mechanism
- Runner capacity: 30 kg
- Runner attachment to base of unit

## Élément coulissant

### Porte-pain, porte-bouteilles et aliments

- Glissières à retour automatique amorti
- Portée des glissières: 30 kg
- Fixation des glissières à la base du meuble



CODICE ARTICOLO/ARTICLE CODE CODE ARTICLE/CÓDIGO DEL ARTÍCULO ARTIKELNUMMER	B mm	P mm	H mm	L mm
DTS 4718B30	300	480	518	259
DTS 4718B40	400	480	518	359
DTS 4718B50	500	480	518	459

## Elemento corredero

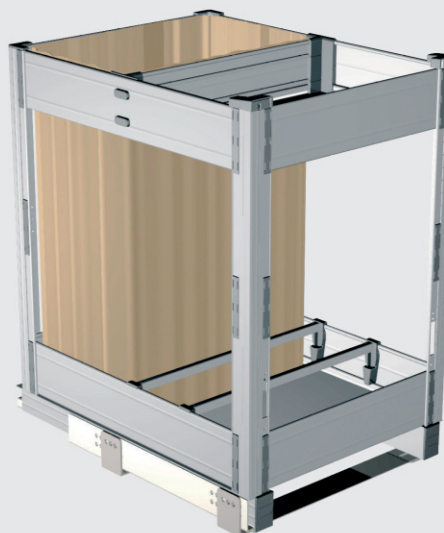
### Porta panera, botellero y alimentos

- Guías con retorno automático amortiguado
- Capacidad de las guías: 30 kg
- Fijación de las guías a la base del mueble

## Auszugselement

### als Brotkasten, Flaschen- und Vorratsfach

- Führungsschienen mit gedämpftem Selbsteinzug
- Tragkraft der Führungen: 30 kg
- Befestigung der Führungen am Sockel des Möbelstücks





## Elemento scorrevole

### Porta oggetti

- Guide con autoriento ammortizzato
- Portata guide: 30 kg
- Fissaggio guide alla base del mobile
- Munito di stabilizzatore laterale

### Pull-out

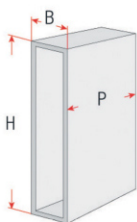
#### Objects holder unit

- Runners with dampened self-closing mechanism
- Runner capacity: 30 kg
- Runner attachment to base of unit
- Provided with lateral stabilizer

### Élément coulissant

#### Porte-objets

- Glissières à retour automatique amorti
- Portée des glissières: 30 kg
- Fixation des glissières à la base du meuble
- Muni de stabilisateur latéral



CODICE ARTICOLO/ARTICLE CODE  
CODE ARTICLE/CÓDIGO DEL ARTICULO  
ARTIKELNUMMER

DTS 2699E15

B

mm

P

mm

H

mm

L

mm

## Elemento scorrevole

### Porta oggetti

- Guide con autoriento ammortizzato
- Portata guide: 30 kg
- Fissaggio guide alla base del mobile
- Munito di stabilizzatore laterale

### Pull-out

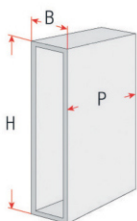
#### Objects holder unit

- Runners with dampened self-closing mechanism
- Runner capacity: 30 kg
- Runner attachment to base of unit
- Provided with lateral stabilizer

### Élément coulissant

#### Porte-objets

- Glissières à retour automatique amorti
- Portée des glissières: 30 kg
- Fixation des glissières à la base du meuble
- Muni de stabilisateur latéral



CODICE ARTICOLO/ARTICLE CODE  
CODE ARTICLE/CÓDIGO DEL ARTICULO  
ARTIKELNUMMER

DTS 2698E15

B

mm

P

mm

H

mm

L

mm

## Elemento corredero

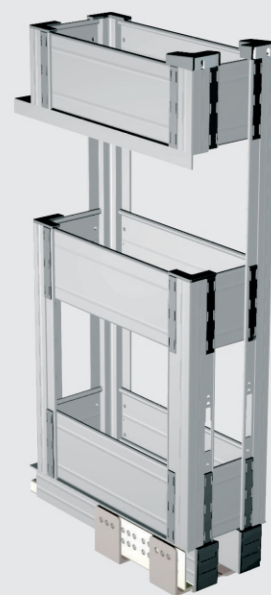
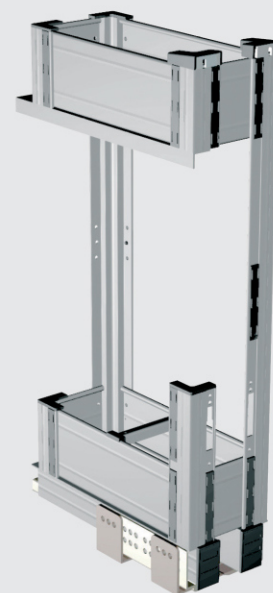
### Porta objetos

- Guías con retorno automático amortiguado
- Capacidad de las guías: 30 kg
- Fijación de las guías a la base del mueble
- Comprendente estabilizador lateral

### Auszugselement

#### Ablagefach

- Führungsschienen mit gedämpftem Selbsteinzug
- Tragkraft der Führungen: 30 kg
- Befestigung der Führungen am Sockel des Möbelstücks
- Mit Vorrichtung zur Stabilitätssicherung versehen



## Elemento scorrevole

### Portabiancheria

- Guide con autorientro ammortizzato
- Portata guide: 30 kg
- Fissaggio guide alla base del mobile

## Pull-out

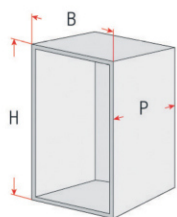
### Laundry basket unit

- Runners with dampened self-closing mechanism
- Runner capacity: 30 kg
- Runner attachment to base of unit

## Élément coulissant

### Porte-linge

- Glissières à retour automatique amorti
- Portée des glissières: 30 kg
- Fixation des glissières à la base du meuble



CODICE ARTICOLO/ARTICLE CODE CODE ARTICLE/CÓDIGO DEL ARTÍCULO ARTIKELNUMMER	B mm	P mm	H mm	L mm
DTS 2630E35	350	270	518	309

## Elemento corredero

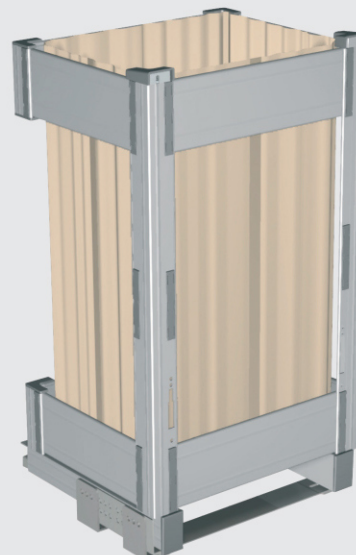
### Porta ropa de baño

- Guías con retorno automático amortiguado
- Capacidad de las guías: 30 kg
- Fijación de las guías a la base del mueble

## Auszugselement

### Wäschefach

- Führungsschienen mit gedämpftem Selbsteinzug
- Tragkraft der Führungen: 30 kg
- Befestigung der Führungen am Sockel des Möbelstücks



## Accessori serie New Line

### Sacchi porta pane e biancheria

## Accessories from New Line range

### Bread and linen bags

## Accessoires série New Line

### Sacs à pain et à linge

## Accesorios serie New Line

### Bolsas para pan y para la ropa sucia

## Zubehöre zur Serie New Line

### Brot- und Wäschesack



CODICE ARTICOLO ARTICLE CODE CODE ARTICLE CÓDIGO DEL ARTÍCULO ARTIKELNUMMER	SACCO PER COD. ART. BAG FOR ART. CODE SAC POUR CODE ART. BOLSA PARA CÓD. ART. SACK FÜR ART. NR.
ART. 30	NS3 2630E35 - DTS 2630E35
ART. 19	NS3 4718B30 - DTS 4718B30
ART. 23	NS3 4718B40 - DTS 4718B40
ART. 31	NS3 4718B50 - DTS 4718B50
ART. 46	NS3 4730B35 - DTS 4730B35
ART. 48	NS3 4730B50 - DTS 4730B50